

LES PROBLEMES FONCIERS

Pas de propriété privée traditionnelle

Chef de terre : ex
Teng soba (mossi)
Tara Folo (sénoufo)

- Houphouët-Boigny
- « ***la terre à celui qui la met en valeur*** »
- Stratégies d'appropriation











- I/ Unité et diversité des pratiques culturelles

II/ Les parcs agroforestiers : une pratique ancienne et efficace incompatible avec la mécanisation

III/ La gestion des terres et la question foncière

IV/ Vivrier et commercial : frères ennemis ?

**LE VIVRIER
ET
LE COMMERCIAL**

IV/ VIVRIER ET COMMERCIAL : FRÈRES ENNEMIS ?

A / Le vivrier traditionnel



L'igname et les autres

Champ baoulé (Côte-d'Ivoire), en bord de forêt. L'igname, plantée dans les buttes, prend les tiges de maïs pour tuteurs ; au sol court la patate douce. Le manioc demeurera plus longtemps sur le champ.

Cultures en
« **complant** » ou
cultures complantées
= **coltura promiscua**

© Géographie Universelle



IV/ VIVRIER ET COMMERCIAL : FRÈRES ENNEMIS ?

A / Le vivrier traditionnel

B/ Les grandes plantations

: le « commercial » anti-vivrier ?

Plantation de thé au Kenya (région de Kericho)



Plantation d'hévéa au nord d'Abidjan



YAMOUSSOUKRO, LA PLUS GRANDE BASILIQUE DU MONDE DANS LA PLANTATION DE PALMIERS



Yamoussoukro est la capitale **administrative** de la Côte d'Ivoire

IV/ VIVRIER ET COMMERCIAL : FRÈRES ENNEMIS ?

A / Le vivrier traditionnel

B / Les grandes plantations

C / Plantations paysannes : une association avec le vivrier plutôt qu'une concurrence

UNE ASSOCIATION



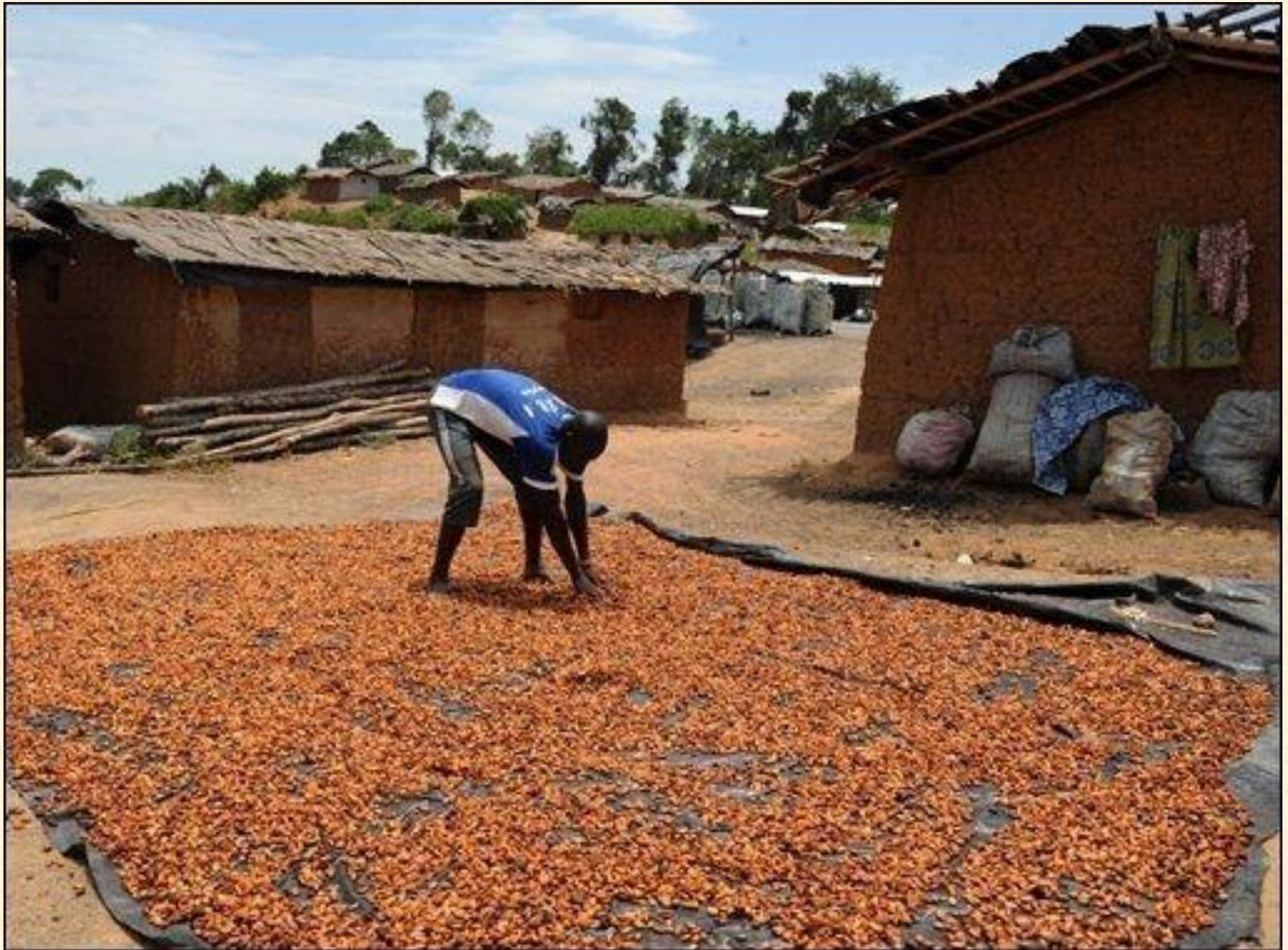
Plantation familiale de cacao (région de Man, ouest de la Côte d'ivoire)



Village avec petite plantation de cacaoyers, Man, Côte-d'Ivoire (7°24' N 7°32' O).
www.yannarthusbertrand2.org

© Yann Arthus Bertrand, 2006

La culture « commerciale » villageoise



Tri des cerises de café (arabica) au Cameroun

© Syfia



Petites parcelles agricoles (production de thé, café, pyrèthre) près de Kisii
(Sud-ouest Kenya)



Coton dans le nord de la Côte d'Ivoire

UNE CULTURE COMMERCIALE CHASSE L'AUTRE





IV/ VIVRIER ET COMMERCIAL : FRÈRES ENNEMIS ?

A / Le vivrier traditionnel

B/ Les grandes plantations

C / Plantations paysannes : une
association avec le vivrier

D/ La course à l'espace

- La course à l'espace :

« *la brousse est finie* »

Consommer la réserve de la forêt



IV/ VIVRIER ET COMMERCIAL : FRÈRES ENNEMIS ?

A / Le vivrier traditionnel

B/ Les grandes plantations

C / Plantations paysannes : une association avec le vivrier

D/ La course à l'espace

E/ L'irruption du « **vivrier marchand** »

(Jean-Louis Chaléard, 1996 : *Temps des villes temps des vivres*)

- Le « *vivrier marchand* »

Jean-Louis Chaléard, 1996 :

Temps des villes temps des vivres

Maraîchers près de l'aéroport de Cotonou (Bénin)

2004

© Syfia





Buttage de
l'igname

centre
Togo

© Géographie Universelle

Commerce villageois de l'igname

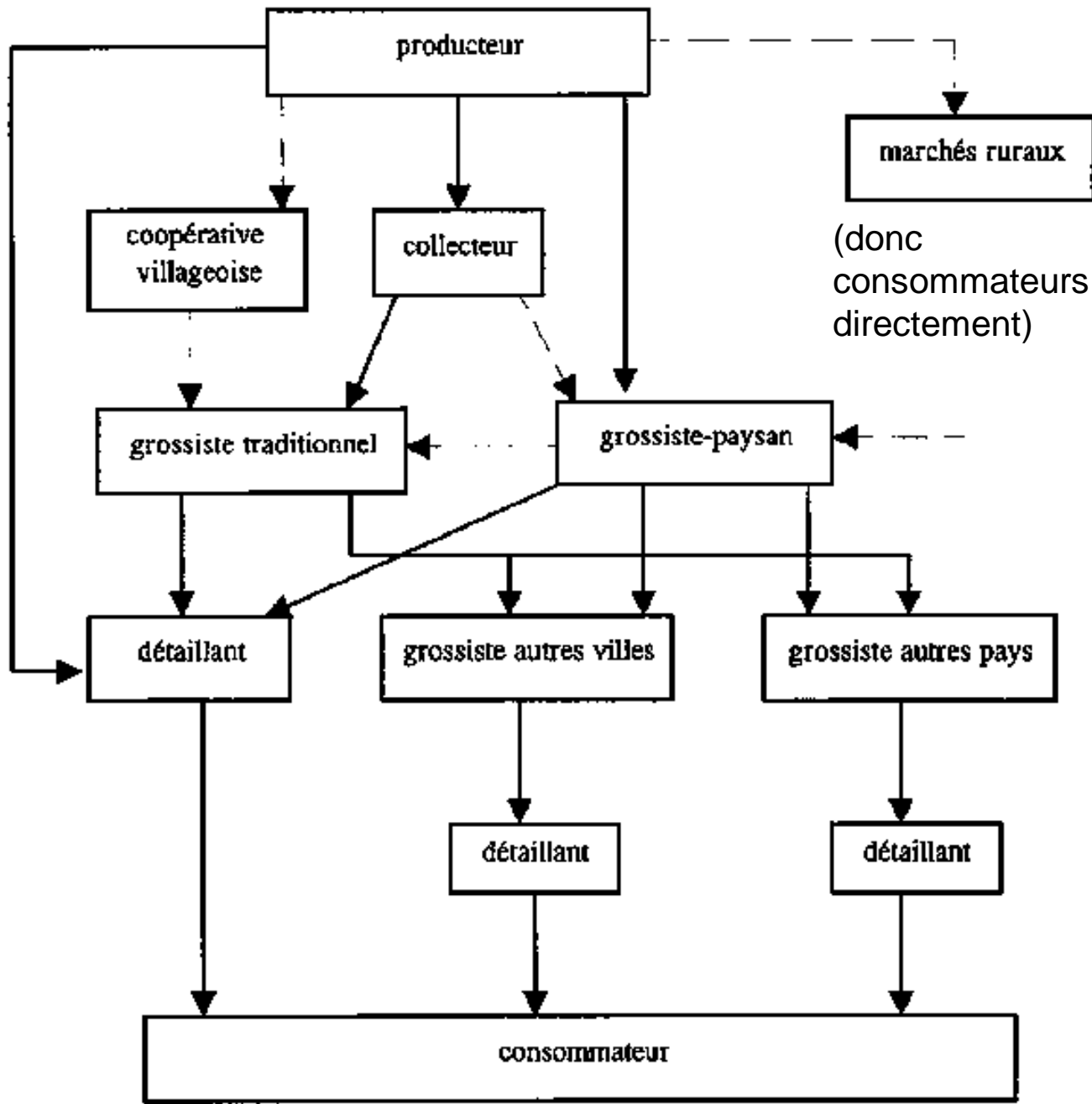


Commerce de l'igname



Port-Gentil
(Gabon)

Côte d'ivoire



La filière igrname
en Côte d'ivoire
(source : FAO)

(donc
consommateurs
directement)

Le marché de gros de la banane plantain (« alloco ») à Abidjan





Poulet-bicyclette au Burkina



IV/ VIVRIER ET COMMERCIAL : FRÈRES ENNEMIS ?

A / Le vivrier traditionnel

B/ Les grandes plantations

C / Plantations paysannes : une association avec le vivrier

D/ La course à l'espace

E/ L'irruption du « *vivrier marchand* »

F/ ADRAO & NERICA

G/ **LAND GRABBING /**

ACCAPAREMENT DES TERRES :

la nouvelle donne à pas forcés